

# Pokus s jabukama



Ime:

Projekt

Pokusi su nova fora

**Cilj (što ćeš istražiti)**

Trajanje ploda jabuke

**Pitanje (što želiš saznati)**

Gdje jabuka najbrže počinje trunuti?

**Što pretpostavljaš?**

Tvoje pretpostavka je...

**Pokus**

Kako ćeš to provjeriti?

Izreži jabuku na 4 dijela. Jednu krišku stavi u hladnjak, jednu na toplo mjesto (negdje u kuhinji), jednu krišku u čašu vode i jednu u zatvorenu posudu i stavi je na prozor s vanjske strane. Promatraj 7 dana što se događa s kriškama jabuke.

**Opažanje (što se dogodilo)**

2.dan

4.dan

6.dan

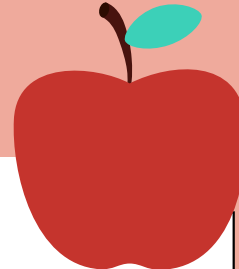
8.dan

**Nacrtaj za dane opažanja kako su kriške jabuke izgledale.**

--	--	--	--

**Zaključak (je li tvoja pretpostavka bila točna):**

# POKUS S JABUKAMA



IME:

PROJEKT  
POKUSI SU NOVA FORA

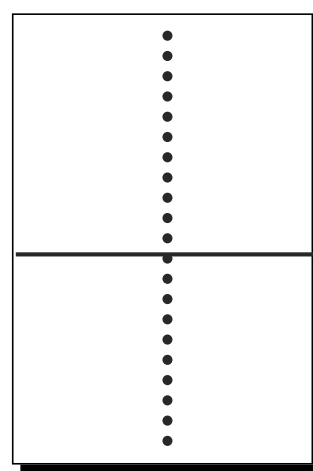
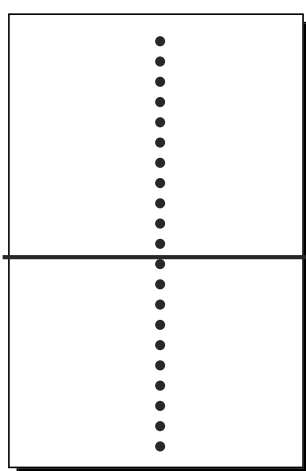
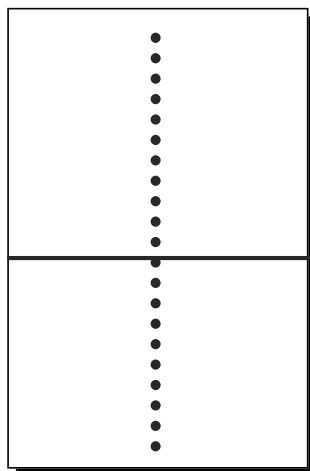
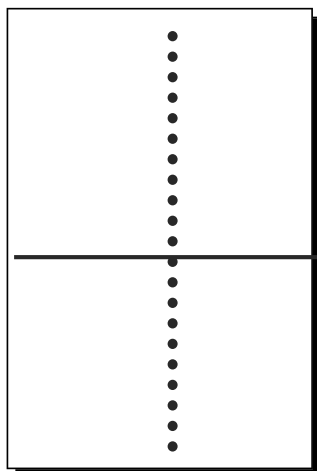
CILJ (ŠTO ĆEŠ ISTRAŽITI)  
TRAJANJE PLODA JABUKE

PITANJE (ŠTO ŽELIŠ SAZNATI)  
GDJE JABUKA NAJBRŽE POČINJE  
TRUNUTI?

ŠTO PRETPOSTAVLJAŠ?  
TVOJE PRETPOSTAVKA JE...

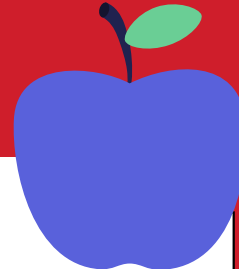
POKUS  
KAKO ĆEŠ TO PROVJERITI?  
IZREŽI JABUKU NA 4 DIJELA. JEDNU  
KRIŠKU STAVI U HLADNJAK, JEDNU  
NA TOPLO MJESTO (NEGDJE U  
KUHINJI), JEDNU KRIŠKU U ČAŠU  
VODE I JEDNU U ZATVORENU  
POSUDU I STAVI JE NA PROZOR S  
VANJSKE STRANE.  
PROMATRAJ 7 DANA ŠTO SE  
DOGAĐA S KRIŠKAMA JABUKE.

OPAŽANJE (ŠTO SE DOGODILO)  
2.DAN  
  
4.DAN  
  
6.DAN  
  
8.DAN



ZAKLJUČAK (JE LI TVOJA PRETPOSTAVKA BILA TOČNA):

# POKUS S JABUKAMA



IME:

PROJEKT  
POKUSI SU NOVA FORA

CILJ (ŠTO ĆEŠ ISTRAŽIT)  
TRAJANJE PLODA JABUKE

PITANJE (ŠTO ŽELIŠ SAZNATI)  
GDJE JABUKA NAJBRŽE POČINJE  
TRUNUTI?

ŠTO PRETPOSTAVLJAŠ?  
TVOJE PRETPOSTAVKA JE...

POKUS  
KAKO ĆEŠ TO PROVJERITI?  
IZREŽI JABUKU NA 4 DIJELA. JEDNU  
KRIŠKU STAVI U HLADNJAK, JEDNU NA  
TOPLO MJESTO (NEGDJE U KUHINJI),  
JEDNU KRIŠKU U ČAŠU VODE I JEDNU  
U ZATVORENU POSUDU I STAVI JE NA  
PROZOR S VANJSKE STRANE.  
PROMATRAJ 7 DANA ŠTO SE DOGAĐA  
S KRIŠKAMA JABUKE.

OPAŽANJE (ŠTO SE DOGODILO)

2.DAN

4.DAN

6.DAN

8.DAN

NACRTAJ ZA DANE OPAŽANJA KAKO SU KRIŠKE JABUKE IZGLEDALE.

⋮	⋮	⋮	⋮
⋮	⋮	⋮	⋮

ZAKLJUČAK (JE LI TVOJA PRETPOSTAVKA BILA TOČNA):